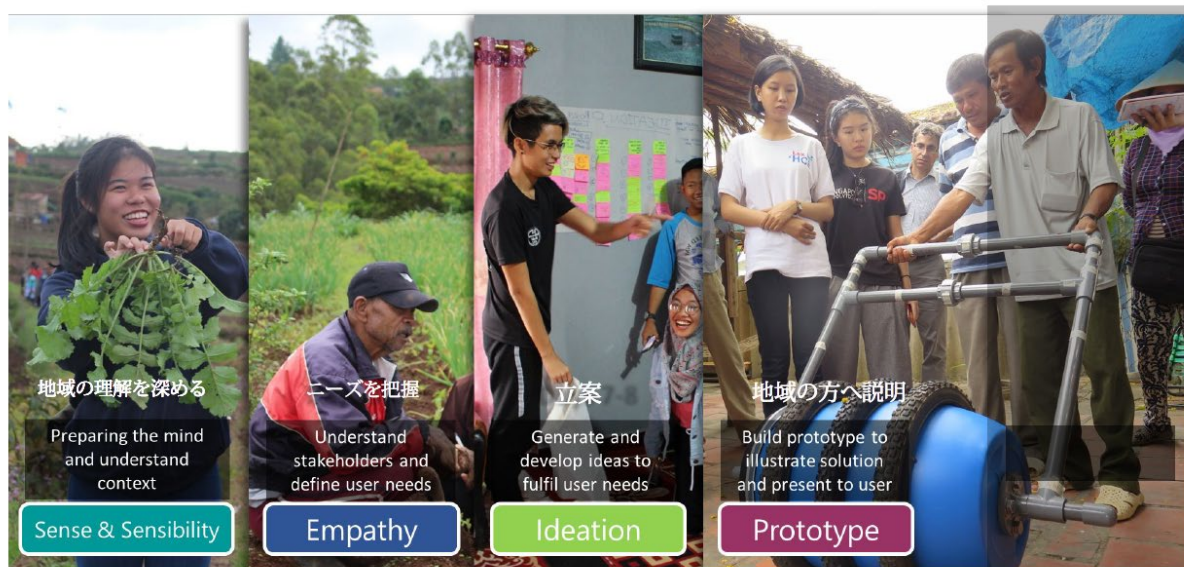


2023年度冬季出発

タイ・ボランティア研修・文化講座

<Learning Express Program>

Learning Express Programme (LeX)



KMITL（タイ）とシンガポールポリテクニク大学の学生と共に、タイの地域コミュニティ（村）に入り、その村が抱える問題や課題について SDGs の観点から一緒に考えます。タイやシンガポールの学生と一つの課題に向けてアイデアを出し合い共に活動することで、文化の違いや考え方の違いを認め合いグローバル社会で活躍できる力を身に付けます。

<スケジュール案>

2024年

3月2日（土） 午後便でタイ到着

3月3日（日） バンコク周辺地域の観光

3月4日（月）－3月5日（火）

オリエンテーション、活動を行うグループ分け、今回の活動に対する基礎的な講義

3月6日（水）－3月7日（木） 課外活動

現地に赴き、その地域における農業や果物加工等への理解を深め、デザインシンキング（ユーザー視点に立ってサービスやプロダクトの本質的な課題・ニーズを発見し、ビジネス上の課題を解決するための思考法）を活用して、その地域製品の向上に役立つための提案を思考する。また、その地域のお寺や学校での活動も行う。

3月8日（金）－3月9日（土）

課外活動で得た情報をもとに、提案事項を考える。

3月10日（日） バンコク周辺地域の視察

3月11日（月） 提案事項を実際に現地の方へ説明を行う。

3月12日（火） 活動のまとめ、最終発表、レセプション

3月13日（水） 日本へ帰国