

2024

STUDY ABROAD PROGRAM

 TOKAI
TOKAI GLOBAL

海外派遣留学プログラム

地球がみんなのキャンパスだ!

変えちゃえ、自分！
行っちゃえ、留学！

T O K A I U N I V E R S I T Y

東海大学（海外派遣留学担当）

〒259-1292

神奈川県平塚市北金目4-1-1

TEL: 0463-58-1211(代表)

EMAIL: outbound@tsc.u-tokai.ac.jp

WEB: <https://www.u-tokai.ac.jp/global/>



海外派遣留学
HP



東海大学国際担当
Instagram



TOKAI Global
Facebook

応募期間

2024年夏（8月～9月頃）出発

中・長期プログラム 1月16日（火）～1月30日（火）

短期プログラム 4月18日（木）～5月9日（木）

2025年冬（1月～3月頃）出発

中・長期プログラム 6月11日（火）～6月25日（火）

短期プログラム 10月10日（木）～10月24日（木）

短=短期 中=中期 長=長期

北欧

アイスランド	フィンランド
15 アイスランド大学 長	19 トゥルク大学 長
スウェーデン	デンマーク
16 ストックホルム大学 長	20 コペンハーゲン大学 中長
ノルウェー	21 コペンハーゲン商科大学 中長
17 オスロ大学 長	22 デンマーク工科大学 中
18 ベルゲン大学 長	23 BOSEI フォルクホイスコーレ 短

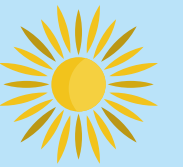
ヨーロッパ

イギリス	フランス
24 エセックス大学 中	30 エクス・マルセイユ大学 長
25 ケント大学 短	31 ブルゴーニュ大学 短中
オーストリア	ブルガリア
26 ウィーン大学 短中	32 ブルガリア教育科学省 長
スペイン	ロシア
27 アルカラ大学 短	33 極東連邦大学 中
28 サラマンカ大学 短長	34 モスクワ大学 短長
ドイツ	35 国立研究大学高等経済学院 中
29 フンボルト大学 短長	

留学、どこに行く？

WHERE CAN I STUDY?

世界**20**か国、**38**大学・機関
69コースの中から選べます。



アジア

中国	台湾
01 復旦大学 長(仮)	05 台湾・東海大学 中長
02 北京大学 短	タイ
韓国	06 モンクット王ラカバン工科大学 短
03 国民大学 短中	★ サイアム大学 キャリア研修 短
04 漢陽大学 短長	

オセアニア

オーストラリア
07 西オーストラリア大学 短
★ オーストラリア・インターンシップ 短
ニュージーランド
08 オークランド大学 短

北アメリカ

アメリカ
09 カリフォルニア大学リバーサイド校 短
10 サンディエゴ州立大学 短
11 シラキュース大学 中長
12 ミネソタ州立大学マンケート校 短
13 ハワイ東海インターナショナルカレッジ 短中長
★ ワシントンセンター インターンシップ 中
カナダ
14 プリティッシュ・コロンビア大学 短中長

「海外派遣留学プログラム」のメリットは？

費用	サポート	単位・履修
<ul style="list-style-type: none"> プログラムに応じて国際交流奨学金を給付 ※長期：通算GPA2.5/4.0以上または3.3/4.3以上 中期：通算GPA2.0/4.0以上または2.6/4.3以上 寮費が免除となるプログラムあり 中期・長期留学は、留学先の授業料を本学が負担(本学への学費納入は必要です) 	<ul style="list-style-type: none"> 派遣先大学への提出書類を確認 宿舍、渡航の手配(留学先による) 現地での緊急時は全面的にサポート 	<ul style="list-style-type: none"> 「留学」の単位認定制度あり 中期・長期留学は、留学先で専門科目の履修も可能なコース多数あり

※上記条件は一部のプログラムを除きます。詳しくは次頁以降をご確認ください。
※GPAの算出方法は入学した時期によって異なります。詳しくはカレッジオフィスにお問い合わせください。

※上記のほかに、各学科で行う海外研修もあります。詳しくは各学科にお問い合わせください。

「海外派遣留学プログラム」に応募するには？

短期留学（約2週間～4週間）

A 応募資格

1. 学費の未納がないこと
2. 応募時・帰国時に在学していること
3. 応募書類に不備がないこと
4. 学修指導対象でないこと

※学修指導対象※

- ・2021年度以前入学生:前学期GPA1.00未満および最低取得単位数を満たしていない(TIPSの前学期の成績に「*」印がついている)者
- ・2022年度以降入学生:前学期GPA2.00未満および最低取得単位数を満たしていない(TIPSの前学期の成績に「*」印がついている)者

5. 原則として、「研修内容」に記された言語を、本学で履修中の者、または1セメスター以上履修が完了した者
6. 各コースの応募条件を満たしている者

B 留学説明会

- 夏季出発 2024年4月上旬(予定)
- 冬季出発 2024年9月中旬(予定)

C 応募期間 ※下記期間内に全ての応募書類を提出

- 夏季出発 2024年4月18日(木)～5月9日(木)
 - 冬季出発 2024年10月10日(木)～10月24日(木)
- ※オーストラリアインターンシップは「中・長期留学」の夏季出発と同じ期間に募集します。

D 申込方法

■海外派遣留学HP (<https://www.u-tokai.ac.jp/global/outbound/>) からオンライン申請

E 主な申請書類 ※HPからダウンロード

- (1) 学科指導教員所見票
 - (2) 誓約書
 - (3) 自覚症状チェック表
 - (4) 語学検定スコア(応募条件による)
- ※書類に不備があった場合には不合格となります。

F 選考

■選考方法
応募人数が応募枠を上回った場合には抽選

G 内定者発表

■メールで連絡
(夏季出発:5月下旬 冬季出発:11月中旬)
※内定した学生は派遣留学に関する説明会等に必ず出席すること

H 出発時期

- 夏季出発:2024年8月頃
- 冬季出発:2025年2月頃

中期・長期留学（約3か月～12か月間）

A 応募資格

1. 学費の未納がないこと
 2. 応募時・帰国時に在学していること
 3. 応募書類に不備がないこと
 4. 学修指導対象でないこと
- ※学修指導対象※
- ・2021年度以前入学生:前学期GPA1.00未満および最低取得単位数を満たしていない(TIPSの前学期の成績に「*」印がついている)者
 - ・2022年度以降入学生:前学期GPA2.00未満および最低取得単位数を満たしていない(TIPSの前学期の成績に「*」印がついている)者
5. 各コースの応募条件を満たしている者

B 留学説明会

- 夏季出発 2023年12月中旬(予定)
- 冬季出発 2024年5月中旬(予定)

C 応募期間 ※下記期間内に全ての応募書類を提出

- 夏季出発 2024年1月16日(火)～1月30日(火)
- 冬季出発 2024年6月11日(火)～6月25日(火)

D 申込方法

■海外派遣留学HP (<https://www.u-tokai.ac.jp/global/outbound/>) からオンライン申請

E 主な申請書類 ※HPからダウンロード

- (1) 学科指導教員所見票
 - (2) 誓約書
 - (3) 自覚症状チェック表
 - (4) 語学検定スコア
 - (5) 留学志望書
 - (6) 外国語による作文
 - (7) 健康診断書(本学の健康診断を未受診の学生のみ提出)
- ※書類に不備があった場合には不合格となります。

F 選考 ※選考・再試は一切行いません

■選考試験日
 ■夏季出発 2024年2月下旬を予定(2月中旬にメールにて通知)
 ■冬季出発 2024年8月上旬を予定(7月中旬にメールにて通知)

■選考方法
 (1) 書類選考 (2) 学業成績 (3) 筆記試験または検定試験のスコア (4) 面接試験(会話力試験を含む) (5) 健康診断
 ※審査の内容については、公表いたしません。

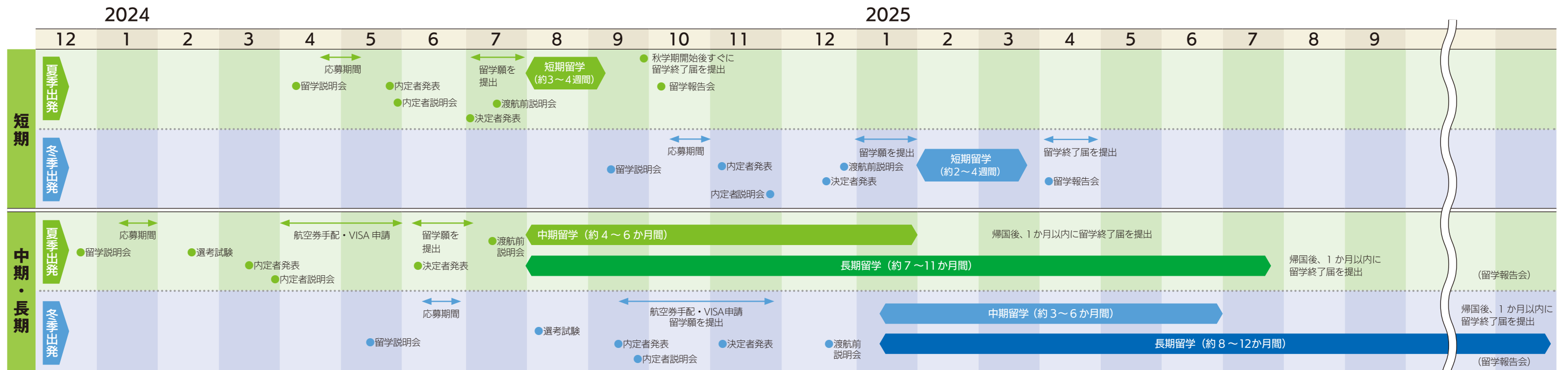
G 内定者発表

■メールで連絡
(夏季出発:3月中旬 冬季出発:9月中旬)
※内定した学生は派遣留学に関する説明会等に必ず出席すること

H 出発時期

- 夏季出発:2024年8月～9月頃
- 冬季出発:2025年1月～2月頃

応募から留学までのスケジュールは？



※上記内容は変更となる可能性があります。最新情報はホームページでご確認ください。

留学の間や費用はどれくらい？

夏季出発・短期

留学先	募集人数	研修内容	留学期間(予定)	宿舎形態	食事	留学費用(目安)	単位数
韓国	漢陽大学	韓国語初級・中級	約3週間(8月上旬～)	寮	無し	約15万円	2
・授業料・宿舎費免除の交換留学生枠は20名だが、自費での留学(授業料・宿舎費約18万円)の枠もある(希望者は応募時に選択すること)							
韓国	国民大学	韓国語初級	約3週間(7月下旬～)	寮	無し	約34万円	2
・最少催行人数15名 ・日本人のみのクローズドクラス							
中国	北京大学	中国語初級・中級	約4週間(8月上旬～)	寮	無し	約48万円	2
・インターナショナルクラス							
オーストラリア	西オーストラリア大学	英語初級・中級	約4週間(8月中旬～)	ホームステイ	平日2食、土日祝3食	約80万円	2
・インターナショナルクラス							
ニュージーランド	オークランド大学	英語初級	約4週間(8月中旬～)	ホームステイ	平日2食、土日祝3食	約80万円	2
・インターナショナルクラス							
アメリカ	カリフォルニア大学リバーサイド校	英語初級	約4週間(8月上旬～)	ホームステイ(寮の場合もあり)	3食(寮の場合無し)	約88万円	2
・インターナショナルクラス							
アメリカ	サンディエゴ州立大学	英語初級	約4週間(8月中旬～)	ホームステイ	朝夕2食	約82万円	2
・インターナショナルクラス							
カナダ	プリティッシュ・コロンビア大学	英語初級	約4週間(8月上旬～)(約3週間の可能性有)	ホームステイ	朝夕2食	約90万円	2
・インターナショナルクラス(※日本人のみのクラスになる可能性あり)							
イギリス	ケント大学	英語初級	約3週間(8月上旬～)	寮	平日3食、土日祝朝1食	約80万円	2
・最少催行人数10名 ・日本人のみのクローズドクラス							
オーストリア	ウィーン大学	ドイツ語初級・中級	約4週間(8月上旬～)	寮	無し	約55万円	2
・インターナショナルクラス							
スペイン	アルカラ大学	スペイン語初級	約3週間(8月中旬～)	寮(ホームステイになる可能性有り)	3食	約65万円	2
・最少催行人数10名 ・日本人のみのクローズドクラス							
デンマーク	BOSEI フォルケボイスコーレ	英語初級・レジャースポーツ・文化	約4週間(8月中旬～)	寮	3食	約42万円	2
追加条件・英語・レジャースポーツ(武道・サッカー・水泳等)・福祉・文化に興味のある者 備考・日帰り旅行等エクスカージョン含む ・デンマーク人学生と共に研修							
フランス	ブルゴーニュ大学	フランス語初級・中級	約3週間(8月中旬～)	寮	無し	約65万円	2
・インターナショナルクラス							

留学先	募集人数	研修内容	留学期間(予定)	宿舎形態	食事	留学費用(目安)	単位数
オーストラリア	オーストラリア	企業や教育機関等でのインターンシップ	約4週間(8月上旬～)	ホームステイ	平日2食、土日祝3食付	約70万円	2
追加条件・希望するインターンシップの英語力を有する者 備考・インターンシップは様々な業種があり、派遣先によって応募条件(必要とされる各種英語検定のスコア)が異なるためHPで条件を確認のこと							

冬季出発・短期

留学先	募集人数	研修内容	留学期間(予定)	宿舎形態	食事	留学費用(目安)	単位数
韓国	漢陽大学	韓国語初級・中級	約3週間(2月上旬～)	寮	無し	約40万円	2
・インターナショナルクラス							
タイ	モンクット王ラカバン工科大学	ボランティア研修・文化講座	約2週間(3月上旬～)	寮	無し	約18万円	1
応募条件・国際ボランティアに興味のある者 ・タイの文化に興味のある者 ・寮費・研修費免除 ・光熱費別途徴収(4000円弱)							
オーストラリア	西オーストラリア大学	英語初級・中級	約4週間(2月中旬～)	ホームステイ	平日2食、土日祝3食	約85万円	2
・インターナショナルクラス							
ニュージーランド	オークランド大学	英語初級	約4週間(2月中旬～)	ホームステイ	平日2食、土日祝3食	約85万円	2
・インターナショナルクラス							
アメリカ	ハワイ東海インターナショナルカレッジ HTIC Global English(理工系英語)	理工系 英語初級	約2週間(2月中旬～)	寮	クーポン	約45万円	2
理工系プログラムから、続けてHOPE5に参加することも可能。HOPE5に続けて参加する場合は、HOPE5の応募条件を参照の上、応募すること。ただし、留学単位は2コース参加しても計2単位付与(理工系のみでも2単位、HOPE5のみでも2単位) ・日本人のみのクローズドクラス ・最少催行人数6名							
アメリカ	ハワイ東海インターナショナルカレッジ HTIC HOPE5	英語中級	約4週間(2月中旬～)	寮	クーポン	約85万円	2
英語(TOEFL®・iBT32、TOEFL®-ITP400、TOEIC L&R®480、英検準2級)程度の実力を有する者が望ましい。 理工系プログラムから、続けてHOPE5に参加することも可能。ただし、留学単位は両コースに参加しても計2単位付与(理工系のみでも2単位、HOPE5のみでも2単位) ・日本人のみのクローズドクラス ・最少催行人数8名							
アメリカ	ミネソタ州立大学マンケート校	英語初級	約3週間(2月中旬～)	ホームステイ	平日2食、土日祝3食	約66万円	2
・インターナショナルクラス(※日本人のみのクラスになる可能性あり)							
カナダ	プリティッシュ・コロンビア大学	英語初級	約4週間(2月下旬～)	ホームステイ	朝夕2食	約92万円	2
・インターナショナルクラス(※応募状況によっては、日本人のみのクラスになる可能性あり)							
オーストリア	ウィーン大学	ドイツ語初級・中級	約3週間(2月上旬～)	寮	無し	約45万円	2
・インターナショナルクラス							
スペイン	サラマンカ大学	スペイン語初級・中級	約4週間(2月下旬～)	ホームステイまたは寮	平日2食、土日祝3食	約65万円	2
寮になった場合は食事無し ・インターナショナルクラス							
デンマーク	BOSEI フォルケボイスコーレ	英語初級・レジャースポーツ・文化	約4週間(2月中旬～)	寮	3食	約40万円	2
応募条件・英語・レジャースポーツ(武道・サッカー・水泳等)・福祉・文化に興味のある者 備考・日帰り旅行等エクスカージョン含む ・デンマーク人学生と共に研修							
ドイツ	フンボルト大学	ドイツ語初級	約4週間(2月下旬～)	寮	無し	約60万円	2
授業料は参加人数により変動 ・日本人のみのクローズドクラス							
フランス	ブルゴーニュ大学	フランス語初級・中級	約4週間(2月下旬～)(約3週間の可能性有)	寮	無し	約60万円	2
・インターナショナルクラス							
ロシア	モスクワ大学	ロシア語初級・中級	約4週間(2月中旬～)	寮	無し	約30万円	2
プログラム実施の可否は世界情勢次第となります							

留学先	募集人数	研修内容	留学期間(予定)	宿舎形態	食事	留学費用(目安)	単位数
タイ	サイアム大学	タイ文化理解を含むホスピタリティ研修	約3週間(2月上旬～)	寮・ホテル	無し	約30万円	2
応募条件・サービス関連業界に就職を目指す者 ・海外で働くことに興味がある者 ・英語(TOEIC L&R®450、英検準2級)程度の実力を有する者が望ましい 備考・観光学科の学生は申し込み方法が異なるため、学科に確認すること							

<注意事項> ・留学費用(目安)は、2023年11月時点のプログラム費、宿舎費、航空券代等の概算となります。 ・ホームステイの場合は一部食費を含みます。
・上記内容は、為替の変動や受入大学の状況により変わる可能性があります。最新の情報は、ホームページをご確認ください。
・上記プログラムは、1株式会社エイチ・アイ・エス)が手続きをサポートします。

夏季出発・中期

留学先	募集人数	研修内容	留学期間(予定)	宿舎形態	授業料	留学費用(目安)	奨学金	単位数
韓国	国民大学 2名	韓国語 専門科目取得可	約6か月 (9月-2月)	寮	約19万円 (大学負担)	約20万円	-	6
応募条件 ・韓国語及び専門科目の履修を希望する者 備考 ・学舎費免除								
台湾	台湾・東海大学 2名	中国語 専門科目取得可	約5か月 (9月-1月)	寮	交換留学のため 免除	約25万円	4万	6
応募条件 ・本学で中国語を1セメスター以上履修が完了した者、または中級の実力を有する者 備考 ・寮は派遣先大学を通して予約(約6~8万/滞在期間)								
イギリス	エセックス大学 2名	専門科目	約4か月 (9月-12月)	寮	約120万円 (大学負担)	約110万円	14万	6
応募条件 ・英語(IELTS6.0、各要素5.5以上)を有する者、IELTS for UKVIの受験を推奨 ※応募条件は変更される可能性あり。 備考 ・寮は学校指定のサイトから自身で予約。寮により料金は異なる(約9万-13万/月) IELTS全体で5.5以上を有していない場合、渡航ビザが取得できない。								
オーストリア	ウィーン大学 2名	ドイツ語	約4か月 (10月-1月)	寮	約23万円 (大学負担)	約75万円	14万	6
応募条件 ・本学でドイツ語を1セメスター以上履修が完了した者、または中級の実力を有する者 備考 ・寮は派遣先大学を通して予約(約9~12万/1か月)								
デンマーク	デンマーク工科大学 (DTU) 2名	専門科目 (英語留学可)	6か月 (8月-1月)	寮	交換留学のため 免除	約135万円	21万	6
応募条件 ・CEFRでB2レベル(英検準1級、TOEFL®-iBT72、IELTS®5.5)程度の実力を有する者 ・原則、留学時に3年次以上の理工系学生であること 備考 ・寮は学校指定のサイトから自身で予約(約10~20万/月)								
デンマーク	コペンハーゲン大学 2名	専門科目 (英語留学可)	約5か月 (9月-1月)	寮	交換留学のため 免除	約120万円	18万	6
応募条件 ・英語(TOEFL®-iBT79、IELTS®5.5)程度の実力を有する者 ・英文学、映画とメディア研究、情報科学、哲学、政治学など一部の履修は別途定められた英語能力証明が必要 備考 ・寮は学校指定のサイトから自身で予約(約10~20万/月)								
デンマーク	コペンハーゲン商科大学 (CBS) 1名	専門科目 (英語留学可)	約6か月 (8月-1月)	寮	交換留学のため 免除	約135万円	21万	6
応募条件 ・英語(TOEFL®-iBT94、IELTS®7.0以上)のいずれかを有する者 備考 ・寮は学校指定のサイトから自身で予約(約10~20万/月)								
フランス	ブルゴーニュ大学 2名	フランス語	約4か月 (10月-1月)	寮	約23万円 (大学負担)	約70万円	10万	6
応募条件 ・本学でフランス語を1セメスター以上履修が完了した者、または中級の実力を有する者 備考 ・寮は学校を通して予約。約26万/滞在期間								
ロシア	極東連邦大学 2名	ロシア語	約5か月 (9月-1月)	寮	交換留学のため 免除	約45万円	8万	7
・プログラム実施の可否は世界情勢次第となります								

留学先	募集人数	研修内容	留学期間(予定)	宿舎形態	プログラム費	留学費用(目安)	奨学金	単位数
インターシップ アメリカ	ワシントンセンター (The Washington Center for Internship and Academic Seminars:TWIC) 1名	各企業での インターシップ 及び講義	約4か月 (9月-12月)	寮	約145万円 (大学負担)	約145万円	14万	6
応募条件 ・学部2~4年次生または大学院生 ・通算GPA2.75/4.0または2.96/4.3以上 ・英語(TOEFL®-iBT80、IELTS®6.5)程度の実力を有する者 応募書類 ・履歴書、希望職業、成績表、エッセイ、TOEFL®スコア、パスポートコピー等(全て英文)と学科指導教員所見票(和文) 備考 ・一次審査:学内選考 二次審査:ワシントンセンターによる選考 ・寮はワシントンセンターを通じて予約(約25万/月)								

夏季出発・長期

留学先	募集人数	研修内容	留学期間(予定)	宿舎形態	授業料	留学費用(目安)	奨学金	単位数
台湾	台湾・東海大学 1名	中国語 専門科目取得可	約10か月 (9月-6月)	寮	交換留学のため 免除	約35万円	15万	8
応募条件 ・本学で中国語を2セメスター以上履修が完了した者、または中級の実力を有する者 備考 ・寮は派遣先大学を通して予約(料金は寮により異なるが約12~15万/滞在期間)								
中国	復旦大学 1名	-	-	-	-	-	-	-
・詳細は調整中								
アメリカ	シラキュース大学 5名	英語 専門科目履修可	約8か月 (8月-3月)	寮	約190万円 (大学負担)	約180万円	31万	8
応募条件 ・英語(TOEFL®-iBT45、TOEFL®-iTP450、IELTS®5.0、TOEIC L&R®550、英検2級)のいずれかを有する者 ※専門科目の履修はLEVEL4以上のクラスに在籍する必要あり(TOEFL®-iBT90、IELTS®6.5程度)受講は別料金:1クレジット約20万(通常2~4クレジット受講) 備考 ・寮は派遣先大学を通して予約(約12~20万/月)								
アメリカ	ハワイ東海 インターナショナル カレッジ(HITC DDP) 2名	教養科目 (米国短期大学士号取得)	約8か月 (8月-3月)	寮	約140万円 (大学負担)	約170万円	36万	最大 24単位
応募条件 ・英語(TOEFL®-iBT61、IELTS®6.0、英検準1級)のいずれかを有する者。通算GPA2.5/4.0または3.3/4.3以上 備考 ・DDP(Double Degree Program)・応募時に成績表及び履修予定表を提出すること・応募条件・単位については、HPでよく確認すること ・寮は派遣先大学を通して予約 おおよそ12~14万/月 ・冬学期はTOEFL®-iTP525点またはTOEFL®-iBT70点を越えられない場合は学費は自己負担								

夏季出発・長期

留学先	募集人数	研修内容	留学期間(予定)	宿舎形態	授業料	留学費用(目安)	奨学金	単位数
カナダ	プリティッシュ・ コロンビア大学 5名	英語	約7か月 (9月-3月)	ホームステイ	約160万円 (大学負担)	約205万円	31万	8
応募条件 ・英語(TOEFL®-iBT45、TOEFL®-iTP450、IELTS®5.0、TOEIC L&R®550、英検2級)のいずれかを有する者 備考 ・春学期のガイダンスに間に合うよう、3月末に帰国すること ・ホームステイ費用は約22万/月(3食付)								
アイスランド	アイスランド大学 1名	アイスランド語又は 専門科目(英語留学可)	約10か月 (9月-6月)	寮	交換留学のため 免除	約160万円	45万	8
応募条件 ・アイスランド語、英語留学共に、英語(TOEFL®-iBT79、IELTS®6.5)のいずれかを有する者。アイスランド語での留学は、アイスランド語のレベルがCEFR A2レベル相当の者。アイスランド語を1年以上履修していた(いる)者 備考 ・寮は学校指定のサイトから自身で予約(約9~15万/月)								
スウェーデン	ストックホルム大学 2名	スウェーデン語 又は 専門科目(英語留学可)	約10か月 (9月-6月)	寮	交換留学のため 免除	約130万円	45万	8
応募条件 ・英語留学は、TOEFL®-iBT79(PBT550)、IELTS®6.0(各要素5.5)のいずれかを有する者。スウェーデン語での留学は、スウェーデン語のレベルがCEFR B1レベル相当の者 備考 ・寮は学校指定のサイトから自身で予約(約8~10万/月)								
スペイン	サラマンカ大学 1名	スペイン語	約9か月 (10月-6月)	寮または ホームステイ どちらも食事付	約95万円 (大学負担)	約180万円	40万	8
応募条件 ・本学でスペイン語を2セメスター以上履修が完了した者、または中級の実力を有する者 備考 ・寮(食事付1万7千/月)またはホームステイ(食事付1万4千/月)選択可能。出発前の手配 ・支払いは最初のセメスター(2か月半)のみ。以降は自身で延長または滞在形態変更を依頼								
デンマーク	コペンハーゲン商科大学 (CBS) 1名	専門科目 (英語留学可)	約11か月 (8月-6月)	寮	交換留学のため 免除	約210万円	49万	8
応募条件 ・英語(TOEFL®-iBT94、IELTS®7.0以上)のいずれかを有する者 備考 ・寮は学校指定のサイトから自身で予約(約10~20万/月)								
デンマーク	コペンハーゲン大学 1名	専門科目 (英語留学可)	約10か月 (9月-6月)	寮	交換留学のため 免除	約200万円	45万	8
応募条件 ・英語(TOEFL®-iBT79、IELTS®5.5)程度の実力を有する者が望ましい ・英文学、映画とメディア研究、情報科学、哲学、政治学等一部の履修は別途定められた英語能力証明が必要 備考 ・寮は学校指定のサイトから自身で予約(約10~20万/月)								
ドイツ	フンボルト大学 3名	ドイツ語 ドイツ語による専門科目	約11か月 (9月-7月)	寮 (アパート予約と なる可能性有)	交換留学のため 免除	約125万円	49万	8
応募条件 ・本学でドイツ語を2セメスター以上履修が完了した者、または中級の実力を有する者。留学手続き時オンラインテストあり 備考 ・9月にドイツ語集中講座が実施される(450€ 自己負担) ・寮は大学紹介(約6~8万/月)もあるが満室の可能性有 ・自身でマンスリーアパートを探すことも可								
ノルウェー	オスロ大学 2名	ノルウェー語 又は 専門科目(英語留学可)	約11か月 (8月-6月)	寮	交換留学のため 免除	約120万円	49万	8
応募条件 ・ノルウェー語、英語留学共に、学部生は英語(IELTS®5.0、TOEFL®-iBT60)のいずれか、大学院生は英語(IELTS®6.5、TOEFL®-iBT90)のいずれかを有する者 備考 ・寮は学校指定のサイトから自身で予約(約5~8万/月)								
ノルウェー	ベルゲン大学 2名	ノルウェー語 又は 専門科目(英語留学可)	約11か月 (8月-6月)	寮	交換留学のため 免除	約120万円	49万	8
応募条件 ・ノルウェー語、英語留学共に、英語のレベルがCEFR B2レベル相当の者。ノルウェー語留学は、本学でノルウェー語を2セメスター以上履修が完了した者 または中級の実力を持つ者 備考 ・寮は学校指定のサイトから自身で予約(約5~8万/月)								
フィンランド	トゥルク大学 2名	フィンランド語 又は 専門科目(英語留学可)	約9か月 (8月-5月)	寮	交換留学のため 免除	約110万円	40万	8
応募条件 ・フィンランド語、英語共に、英語のレベルがCEFR B2レベル相当の者。フィンランド語留学は、本学でフィンランド語を2セメスター以上履修した(している)者。また、フィンランド語のレベルがCEFR B1相当の者。留学時に3年次以上であること。 備考 ・寮は学校指定のサイトから自身で予約(約5~8万/月)								
フランス	エクス・マルセイユ大学 1名	フランス語	約8か月 (9月-4月)	アパート	約50万円 (大学負担)	約130万円	36万	8
応募条件 ・本学でフランス語を2セメスター以上履修した者、または中級の実力を有する者 備考 ・滞在先は自身で手配。大学公式ページより紹介もある ・料金は滞在先で大きく異なるが約8万~12万/月								
ブルガリア	ブルガリア教育科学省 1名	ブルガリア語	約10か月 (9月-6月)	寮	交換留学のため 免除	お問合せください	有	8
応募条件 ・本学でブルガリア語を2セメスター以上履修した(している)者または中級の実力を有する者 備考 ・交換協定に基づき、受け入れ側より奨学金あり								
ロシア	モスクワ大学(MSU) 5名	ロシア語	約10か月 (9月-6月)	寮	交換留学のため 免除	約30万円	-	8
・プログラム実施の可否は世界情勢次第となります								

<注意事項>・授業料は免除または大学負担です(一部コース除く) ・検定試験の有効期限にご注意ください。 ・IELTSはアカデミック・モジュールの受験が必要です。
 ・留学費用(目安)は、宿舎費・航空券代・ビザ代・教材費等の概算となります。 ・ホームステイの場合は一部食費も含まれます。
 ・上記内容は、為替の変動や受入大学の状況により変わる可能性があります。最新の情報はHPをご確認ください。
 ・上記プログラムは、「東海教育産業株式会社旅行部 イーエスツアー」が手続きをサポートします。

留学先	募集人数	研修内容	留学期間(予定)	宿舍形態	授業料	留学費用(目安)	奨学金	単位数
韓国	国民大学 2名	韓国語 専門科目取得可	約6か月 (3月-8月)	寮	約19万円 (大学負担)	約20万円	-	6
カナダ	プリティッシュ・コロンビア大学 5名	英語	約3か月 (※1月上旬-3月)	ホームステイ	約75万円 (大学負担)	約110万円	10万	6
オーストリア	ウィーン大学 2名	ドイツ語	約3か月 (※1月中旬-3月)	寮	約14万円 (大学負担)	約60万円	10万	6
フランス	ブルゴーニュ大学 2名	フランス語	約4か月 (※1月下旬-5月)	寮	約24万円 (大学負担)	約65万円	10万	6
アメリカ	シラキュース大学 (語学) 5名	英語	約3か月 (※1月上旬-3月)	寮	約40万円 (大学負担)	約100万円	10万	6
アメリカ	ハワイ東海国際大学 2名	英語	約3か月 (※1月上旬-3月)	寮	約80万円 (大学負担)	約90万円	10万	6
デンマーク	デンマーク工科大学 (DTU) 1名	専門科目 (英語留学可)	約6か月 (※1月下旬-7月)	寮	交換留学のため 免除	約135万円	21万	6
デンマーク	コペンハーゲン大学 2名	専門科目 (英語留学可)	約5か月 (※1月下旬-6月)	寮	交換留学のため 免除	約120万円	18万	6
デンマーク	コペンハーゲン商科大学 (CBS) 1名	専門科目 (英語留学可)	約6か月 (※1月中旬-6月)	寮	交換留学のため 免除	約135万円	21万	6
ロシア	国立研究大学 高等経済学院 (HSE) 2名	専門科目 (英語留学可)	調整中	確認中	交換留学のため 免除	未定	6万	6

留学先	募集人数	研修内容	留学期間(予定)	宿舍形態	プログラム費	留学費用(目安)	奨学金	単位数
アメリカ	ワシントンセンター (The Washington Center for Internship and Academic Seminars:TWIC) 1名	各企業での インターンシップ 及び講義	約4か月 (※1月-5月)	寮	約145万円 (大学負担)	約145万円	14万	6

留学先	募集人数	研修内容	留学期間(予定)	宿舍形態	授業料	留学費用(目安)	奨学金	単位数
韓国	漢陽大学 2名	韓国語 専門科目取得可	約12か月 (3月-2月)	寮	交換留学のため 免除	約25万円	-	8
カナダ	プリティッシュ・コロンビア大学 5名	英語	約8か月 (※1月上旬-8月)	ホームステイ	約170万円 (大学負担)	約230万円	36万	8

<注意事項> 授業料は免除または大学負担です(一部コース除く)。・検定試験の有効期限にご注意ください。・IELTSはアカデミック・モジュールの受験が必要です。
 ・留学費用(目安)は、宿舎費・航空券代・ビザ代・教材費等の概算となります。・ホームステイの場合は一部負担も含まれます。・上記内容は、為替の変動や受入大学の状況により変わる可能性があります。最新の情報はHPをご確認ください。
 ・月に1回以上出席するプログラム(※印)は本学の1月の授業・定期試験を受けられないため、授業によっては単位が取れない場合もあります。その点を考慮して履修計画を立ててください。
 ・上記プログラムは、「東海教育産業株式会社旅行部 イーエスツアー」が手続きをサポートします。

留学の相談は？ 語学力を上げるには？ Global AGORA、「L-Navi」などサポート体制も充実しています

Global AGORA (湘南キャンパス)

外国語を学ぶ学生をサポートし、学生同士が交流するスペースです。ここに来れば留学生の友達ができるかも？



「L-Navi」

L-Naviは多言語に対応した言語・学習相談室です。外国語の教員が授業や資格試験、英会話の練習等、リクエストに応じて対応します！今はオンライン＆対面で開催中！



「スーパー英語」

単語、文法、リーディング、リスニング等を好きに組み合わせて勉強できるオンラインラーニング。地道に挑戦してスコアアップを狙いましょう！「スーパー英語 東海大学」で検索！



留学のこと、もう少し教えて！

何年次で留学をするのがいいですか？

いつ頃留学をするかは、所属する学科や取得単位数、将来の計画によって異なります。重要なことは、将来どのようなことをしたいかをまず考え、大学4年間のスケジュールを組んでみることです。そこから、「何を勉強するか」「いつ頃留学するか」「どのくらいの期間留学するか」を考えてみてください。

就職活動と留学を両立できますか？

就職説明会や面接試験をオンラインで行う企業も増え、留学中でも参加できるようになっています。留学を見据えて企業研究などを早めに行い、きちんと計画を立てて留学しましょう。留学で得た経験は就職活動に大いに生かしていけるでしょう。

学科成績があまりよくないのですが大丈夫ですか？

まずは応募してみてください。中期・長期留学の場合、「書類選考」「学科成績」「筆記テスト又は検定試験スコア」「面接試験(会話力試験を含む)」「健康診断」等の結果を総合的に審査し、学科成績は審査基準の1つとして扱います。ただし、GPAの基準を満たさないと、奨学金がもらえない可能性があります。自信がない場合は、自己資金によって留学することも想定して計画を立ててください。

現在4年次生で3月に卒業予定ですが、冬季出発(1月～3月出発)の申し込みはできますか？

3月31日までの帰国であれば申し込みができます。ただし、卒業に必要な単位をすべて取り終えていることが条件となります。なお、留学期間が、卒業式または就職先での事前研修に重なった場合でも、途中帰国はできませんのでよく計画を立てる必要があります。まずは、学科の指導教員、各カレッジオフィスへ相談してください。

中期または長期留学中に成人式があるのですが、一時帰国はできますか？

原則的に緊急時以外の一時帰国は認めておらず、成人式出席のための帰国もできません。あくまでも「留学中」ですので、留学先の授業にはできる限り全て出席するよう心がけましょう。

留学生でも申し込めますか？

可能です。ただし、留学したい国の査証(ビザ)を取得できるかについては事前にご自身で調べてください。また派遣内定後でも、ビザが交付されず、留学できない場合がありますので、ご自身で留学を希望する国の在日大使館に早めに確認してください。

留学のタイミングは？

